



Sandra

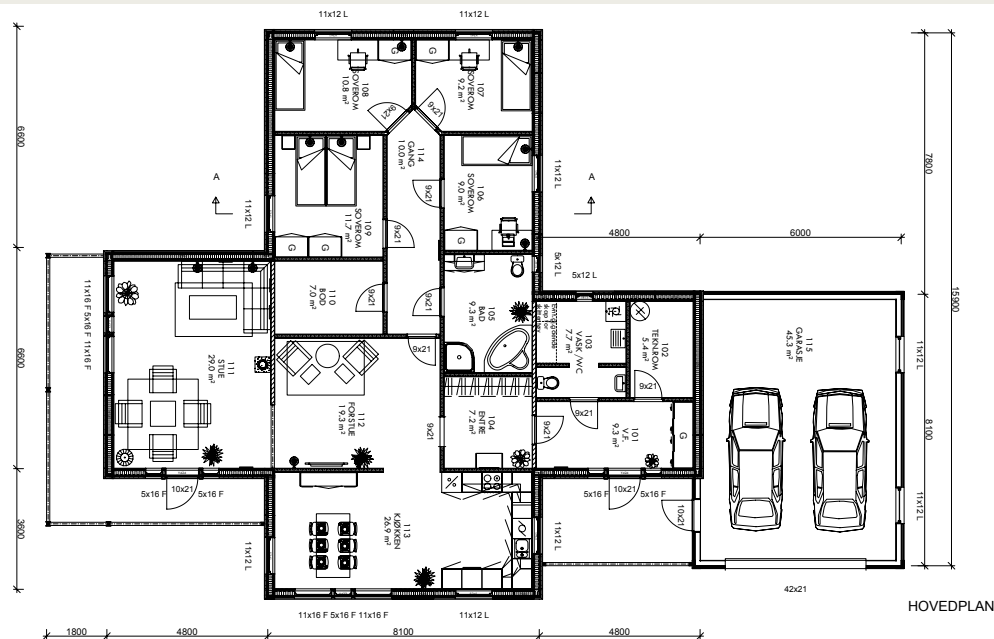
Sandra er et oppdatert hus for 2011. Huset er svært innholdsrikt med alle funksjoner på ett plan og med integrert dobbelgarasje. Planløsningen imøtekommer nåtidens krav til funksjenelle og romslige løsninger. Huset leveres som prefabrikerte isolerte veggelementer med grunnnet kledning. Gavler leveres som ferdig kledde takstoler med gavlkasser ferdig for montasje. Dette gir rask montasje og bygget skal normalt ha tett tak etter to til tre dagers montasje. Vinduer leveres ferdig malt med grunnnet vindusomramming og trykkimpregnerte vindskier. Huset leveres standard med sort Decra stålpanner som taktekkning. Byggesett leveres komplett med hvite dører og hvitt listverk





Dimensjoner

Bruksareal:	224,3 m ²
Bebygget areal:	277,0 m ²
Største lengde:	25,5 m
Største bredde:	16,8 m
Antall soverom:	4



Du kommer inn i vindfang med mulighet for skyvegarderobe og direkte tilgang til WC. Det er også egen inngang til vaskerom. Videre kommer du inn sentralt i huset med tilgang til stue og kjøkken. Kjøkkenet og spisestue er romslig med plass nok til å innrede med spisebord og ekstra skap. Stuen kan innredes med flere sittegrupper og har mulighet for sentralt plassert ildsted. Huset kan innredes med opptil 4 soverom som er plassert i egen ende av huset. Fra stuen kan man gå direkte ut på terrasse på bakken.