



## *Janne*

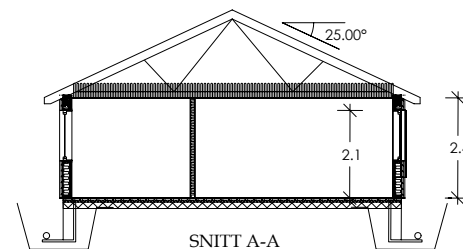
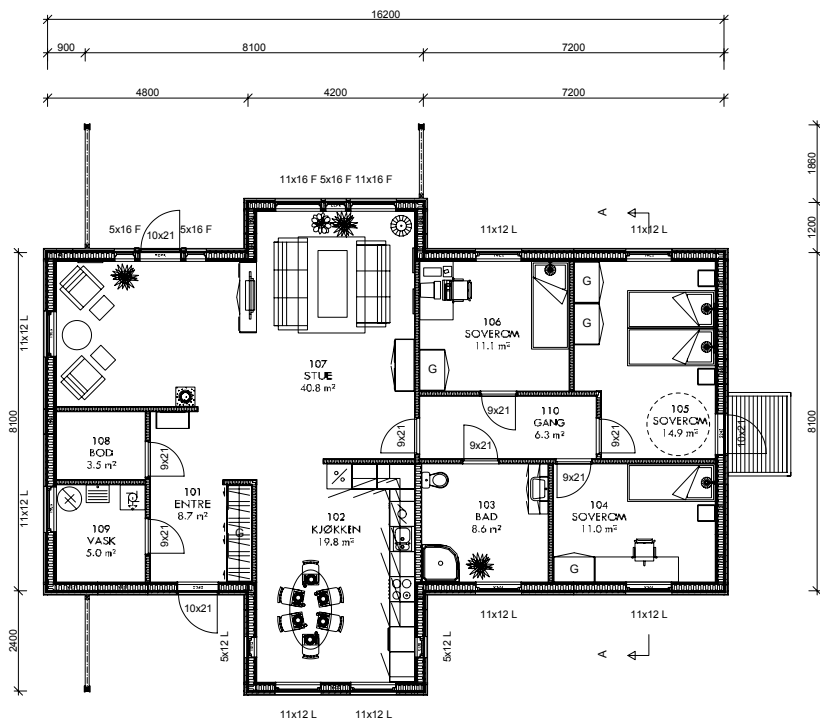
Janne har i år fått en total makeover og er oppdatert for moderne krav til komfort. Byggesettet leveres som prefabrikerte isolerte veggelementer med grunnnet kledning. Gavler leveres som ferdig kledde takstoler med gavlkasser ferdig for montasje. Dette gir rask montasje og bygget skal normalt ha tett tak etter to dagers montasje. Vinduer leveres ferdig malt med grunnnet vindusomramming og trykkimpregnerte vindskier. Huset leveres standard med sort Decra stålpanner som takteking.





### Dimensjoner

Bruksareal:	135,0 m <sup>2</sup>
Bebygget areal:	159,0 m <sup>2</sup>
Største lengde:	16,2 m
Største bredde:	13,5 m
Antall soverom:	3



Du kommer inn i en romslig entre med garderobe direkte tilgang til bod og vaskerom. Det trange vindfanget er fjernet og erstattet med en mer åpen løsning.

Videre kommer du inn sentralt i huset med tilgang til stue, kjøkken og øvrige rom som ligger i en egen "fløy". Kjøkkenet er raust og romslig med plass nok til å innrede med spisebord og ekstra skap. Stuen er delt i to og ligger skjermet fra soveromsfløy og kan innredes med flere sittegrupper og har mulighet for sentralt plassert ildsted.

Huset kan innredes med opptil 3 soverom. Fra stuen kan du spasere rett ut til en delvis overbygget terrasse.