



## *Eva*

Eva er et innholdsrikt hus med loft. Du får overbygget inngangsparti. Det er en balkongdør ut fra stuen mot terrassen på bakken. Dette gir mulighet for å åpne huset mot utvendige rom. Huset leveres som byggesett med prefabrikerte elementer klar for montasje. Ferdig isolert og med innsatte vinduer og balkongdører. Gavlkasser leveres ferdig sammensatt og monteres på gavlvegger før disse heises på plass.v



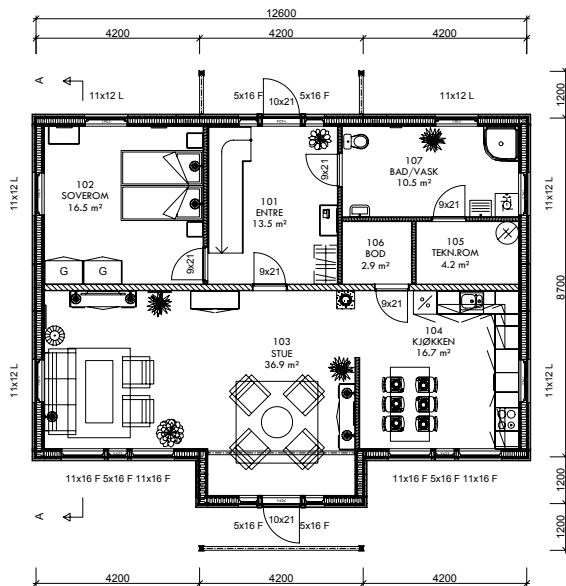


### Dimensjoner

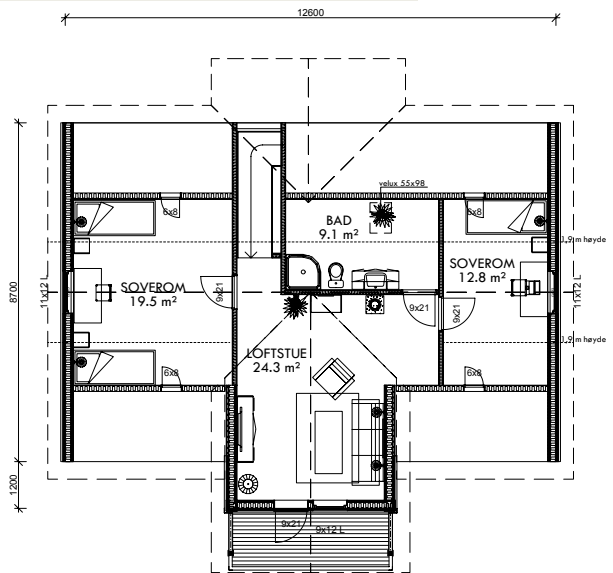
Bruksareal:	164,0 m <sup>2</sup>
Bebygget areal:	125,0 m <sup>2</sup>
Største lengde:	12,6 m <sup>2</sup>
Største bredde:	12,4 m <sup>2</sup>

Soverom	3
Antall bad	2





HOVEDPLAN



LOFTPLAN

### Hovedplan

Du kommer inn i en romslig hall med trapp til 2. etg og direkte tilgang til stue, bad og soverom. Kjøkkenet har åpen løsning mot stuen er romslig med plass nok til å innrede med spisebord til 6 gjester, TV-krok, ekstra skap med mer. Hovedstuen her i 1. etasje er lys og trivelig og kan innredes med flere sittegrupper. Eventuelt kan stuen utvides ved å omdisponere tiliggende soverom.

### Loftplan

Du kommer opp til en sentral loftstue med tilgang til bad og inntil to soverom. Stuen her i 2. etasje er lys og trivelig med utgang til egen balkong. Alle rom i 2. etasje har god høyde som gir ekstra arealer som kan utnyttes fornuftig.